



*Elevador tipo panorámico*



## Características:

- Elevador económico.
- Paneles con vidrio de seguridad.
- Techo en lámina con iluminación indirecta tipo led
- Ahorro de energía con sensor que enciende la luz solo durante uso.
- Barrera led infrarroja de seguridad.
- Piso con base en mdf y terminado en piso caucho de alto trafico.

## Opcional:

- Decoración de techo con lámina perforada y marcos en acero inoxidable.
- Paneles de vidrio con película tipo frost y/o similar.

*“La(s) imagen(s) y/o foto(s) son de referencia y pueden variar con el producto real final”*



## USOS:

- Estructura auto portante para ascensores y elevadores.
- Sistema tipo panorámico o de foso cerrado, según la cubierta que se desee instalar (lámina, vidrio, vidrio aluminio, superboard).
- Reduce los tiempos de instalación del foso para el ascensor / elevador.

## Características técnicas:

- Para instalación en interior o exterior.
- Cubrimiento hasta 5 pisos.
- Accesos frontales y salidas laterales según requerimientos de obra.
- Dimensiones reducidas que permiten su instalación en la mayoría de espacios (ver figura de planos y dimensiones).



**“MAS ACCESIBILIDAD  
EN MENOS ESPACIO”**



**“PARA OBRA NUEVA  
O ANTIGUA, ADAPTABLE  
A CASI CUALQUIER  
ESPACIO”**



**MINIMA OBRA CIVIL**

**Elevador panorámico:**

- Ideal en edificios o construcciones que requieran atender a personas con movilidad reducida.
- Organizaciones de atención al adulto mayor.
- Colegios, universidades y toda institución educativa.
- Elevador de pasajeros con capacidad acorde a los requerimientos edificio.

**Uso:**

- Interior.
- Exterior.
- Doméstico, comercial e institucional.

## Funcionamiento:

- Sistema electrohidráulico con pistón de tracción 2:1.
- Central hidráulica con motor de gran capacidad – bajo consumo.
- Grupo de válvulas de control de presión y caudal, regulando capacidad y velocidad.

## Seguridades:

- Sobre piso superior e inferior.
- Sensor de puertas abiertas.
- Barrera led infrarroja entrada de la cabina.
- Paracaídas hidráulico.
- Sistema de evacuación en caso de fallo eléctrico en el edificio.
- Circuito electromagnético en puertas manuales.
- Stop de emergencia en cabina.



**CORTINA LED INFRAROJA**

## Control:

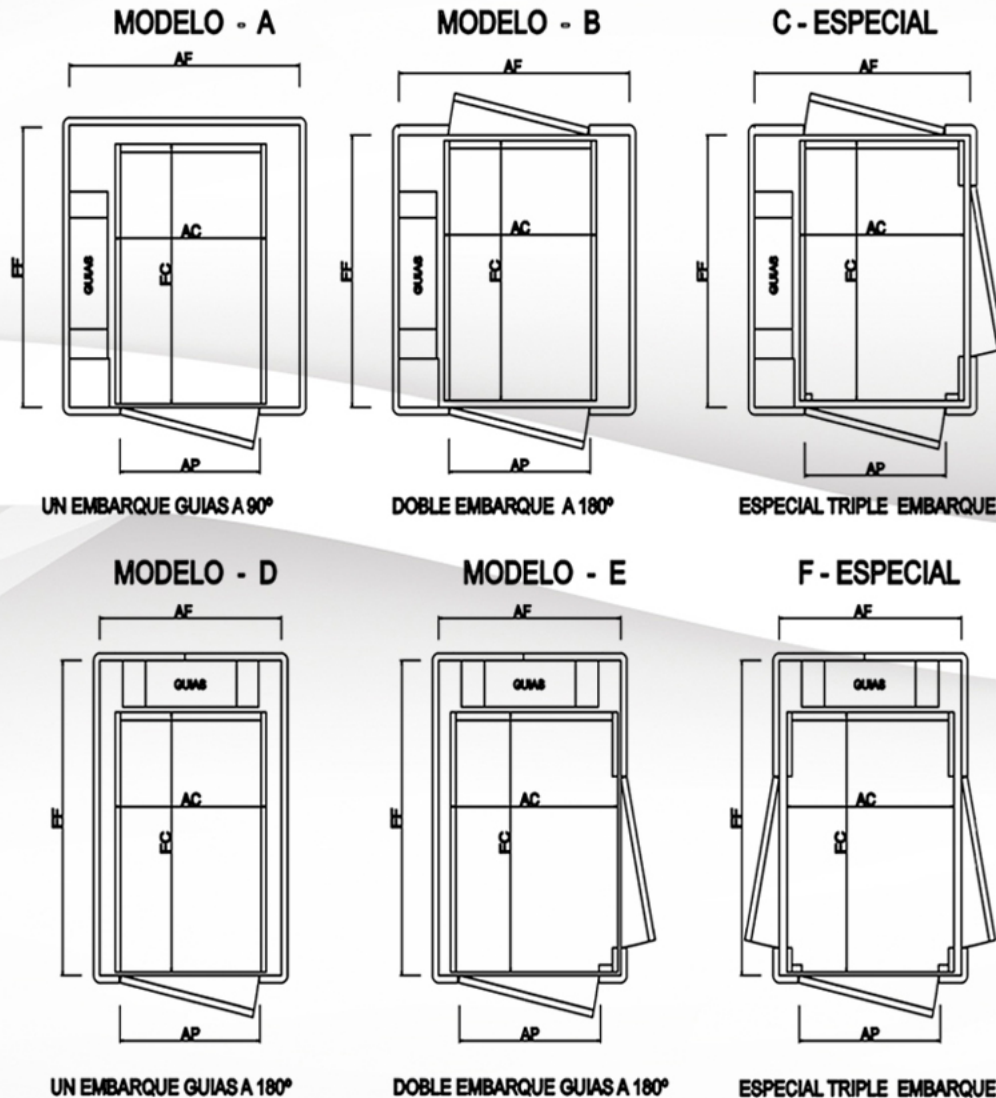
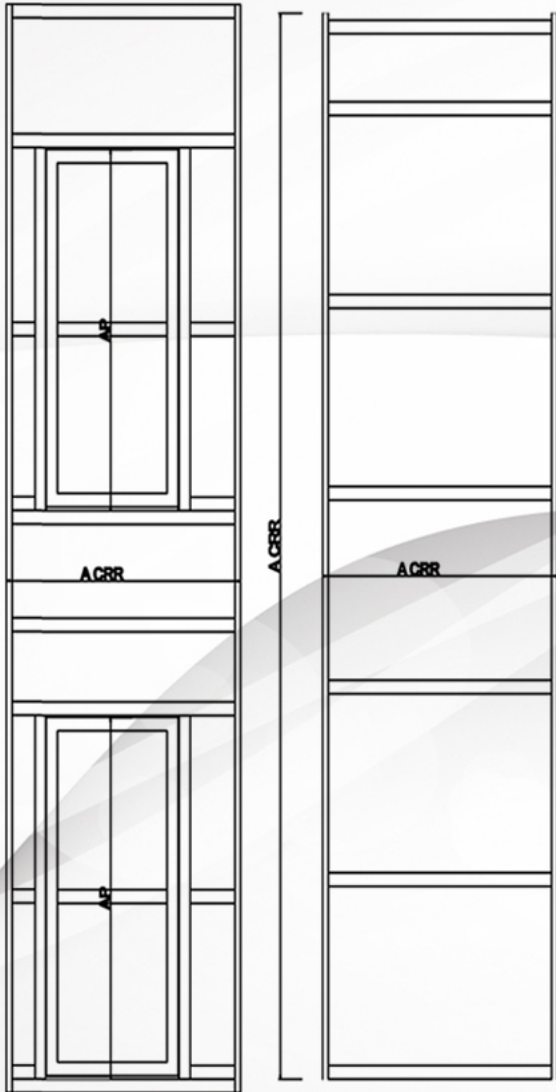
- No requiere cuarto de maquinas.
- Control de maniobra simplex.
- Velocidad 0,15 m/s.
- Capacidad de carga desde 350 kgs – 600 kgs según modelo.

## Normatividad:

- En 81 – 41 / directiva europea 2006/95/CE.
- NTC 2769.



**TIPO DE BOTONERAS**



CERRAMIENTO AUTOPORTANTE PARA ELEVADORES MEDIA CABINA O CABINADOS							
UBICACIÓN DE GUIAS LATERAL	MODELO	CABINA	FOSO	CERRAMIENTO	PUERTA	TECHO ULTIMO PISO	
	REF	AC X FC X ALT	AF X FF	ACRR X FCRR	AP X ALT.P	ALTURA	
UBICACIÓN DE GUIAS LATERAL	A	100 X 140 X 200	140 X 150	160 X 160	90 X 200	290	
	B			160 X 150			
	ESPECIAL - C	100 X 140 X 200	135 X 150	145 X 160			
	A	110 X 140 X 200	150 X 150	170 X 160			
	B			150 X 160			
	ESPECIAL - C	110 X 140 X 200	145 X 150	155 X 160			
	A	120 X 130 X 200	160 X 145	180 X 160			
	B			170 X 155			
ESPECIAL - C	120 X 130 X 200	155 X 140	165 X 155				
POZO MINIMO DE 0,20 MTS							
UBICACIÓN DE GUIAS POSTERIOR	MODELO	CABINA	FOSO	CERRAMIENTO	PUERTA	TECHO ULTIMO PISO	
	REF	AC X FC X ALT	AF X FF	ACRR X FCRR	AP X ALT.P	ALTURA	
	D	100 X 140 X 200	120 X 175	130 X 190	90 X 200	290	
	E		115 X 175	125 X 190			
	F-ESPECIAL	100 X 140 X 200	110 X 175	120 X 180			
	D	110 X 140 X 200	130 X 175	140 X 190			
	E		125 X 175	135 X 190			
	F-ESPECIAL	110 X 140 X 200	120 X 175	130 X 180			
	D	120 X 130 X 200	140 X 175	150 X 190			
	E		135 X 175	145 X 185			
F-ESPECIAL	120 X 130 X 200	130 X 165	145 X 175				

\* CONFIGURACIONES BASICAS CON OPCION DE GUIAS LADO DERECHO - IZQUIERDO O POSTERIOR

\* PARA OTRAS CONFIGURACIONES SOBRE PEDIDO



"Nuestra asesoría asegura su inversión"

Elevador tipo panorámico

**Elevador para discapacitados tipo torre**



**Elevador tipo cabinado**



[Youtube.com/escalerasyequipos](https://www.youtube.com/escalerasyequipos)



[Twitter.com/@ascensoradiseq](https://twitter.com/@ascensoradiseq)



(57) 313 454 7235



[www.Adiseq.net](http://www.Adiseq.net)



[Facebook.com/adiseq ascensores](https://www.facebook.com/adiseqascensores)



[Instagram.com/adiseqascensores](https://www.instagram.com/adiseqascensores)



[Comercial@adiseq.net](mailto:Comercial@adiseq.net)